

# Senegaleko eskolapioen landa barnetegiak



**Sokone, Toubacouta, Mlomp eta Oussouyeko populazioak Fatick eta Ziguinchor eskualdeetan (Senegal)**



Lagundutako pertsonak

**+181**

50 neska eta 131 mutil, gehienak DBHkoak; barneratuen eta barneratuen familiak; eta 5 barnetegietako langileak.



Proiektuan lan egiten duten pertsonak

**21**

4 zuzendari-mutil eta zuzendari neska 1, 4 hezitzaile-mutil eta 2 hezitzaile-neska, eta 5 barnetegietako 5 sukaldari.

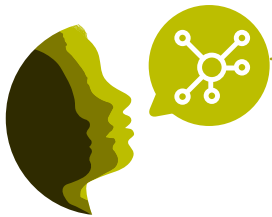


**Gizarte-errealitatearen aurkezpena**

Proiektua Fatick eta Ziguinchor eskualdeetan egiten da, Senegaleko hego-mendebaldean kokatuta dauden eta nazio mailan garapen-adierazleak oso txarrak diren, landa-eremuen eta hiri-eremuen arteko desberdintasunek ezaugarritutako testuingurua erakutsiz, biztanleria gaztearen exodoa, genero-arraila areagotzea oinarritzko zerbitzuetarako sarbideari eta biziraupen-ekonomiari dagokionez. Proiektua gauzatzen den bi eskualdeetan aniztasun etniko eta kultural handia dago. Sokone eta Toubacoutan (Fatick eskualdean) Serere, wolof, mandinka, fulani eta diola elkarrekin bizi dira. Oussouye eta Mlomp-en (Ziguinchor eskualdea), dauden zortzietatik gehien-go etnia diola da. Islama da erlijio nagusia, ondoren kristautasuna eta animismoa, Oussouye-n batez ere. Sokone eta Toubacoutako biztanleriak nekazaritzan eta abeltzaintzan egiten du lan batez ere. Beste esku-hartze eskualdea, Ziguinchor, Senegaleko hego-mendebaldeko Casamance eremuan dago, Gambia eta Ginea-Bissau artean,

Casamance ibaiaren arropa barne hartuta. Fatick eta Ziguinchor eskualdeetako hezkuntza egoerak nazio mailakoak baino datu okerragoak erakusten ditu. Testuinguru honek gizarte zatikatua eta polarizatua ikusarazten du, non botere harremanak (erlijioa, soziala, etnikoa, ekonomikoa), jatorriaren eta generoaren arabera baldintzatuta dauden. Biztanleria gaztea da gehienbat: 16-17 urte bitarteko batez besteko adina izanik, 15 urtetik beherako biztanleria %47,6koa da Fatick-en eta %40koa Ziguinchor-en, eta 65 urte edo gehiagokoak, berriaz, %4-5a inguru. Biztanleria gazte honek alternatiba hezitzaile edo profesionalik ez dagoen testuinguru bati aurre egiten dio, eta horrekin epe laburreko etorkizun batean, familia-eredua erreproduzitzea edo hirira edo beste herrialde batzuetara emigratzea da garapenerako aukera bat.





### Egiten den lanaren deskribapen samurra

Ikastetxeen hezkuntza-lana indartzen den eta barnetegian daudenean beren etxeetan hezkuntzan jarraitzeko izango litzuketuen gabeziak eta zailtasunak ordeztzen dituzten (egituratu gabeak, ahultasun egoeran edo portaera arazoak dituzten mutil, neska eta gazteak) barnetegi eskolapioak.



### Azken urteotako lorpenak

Era autonomoan funtzionatzen zuten barnetegiak barnetegi-sare bihurtu dira eta lankidetzak-ekimenak mar txan jarri dituzte maila operatibo eta pedagogikoan eta prestakuntzari eta baliabideei dagokionez. Horri esker, arduradunen, presoen prestakuntza hobetu da, familien parte-hartzea areagotu da seme-alaben hezkuntzan eta erosketen kostuak murriztea.



### Etorkizuneko asmoak (hobekuntza-ildoak)

Barnetegiak kalitatezko hezkuntza eskaintzeko instalazio abegikor gisa mantentzen direla bermatzeko plan bat ezartzea eskatzen duen mantentze-egoeran daude.

